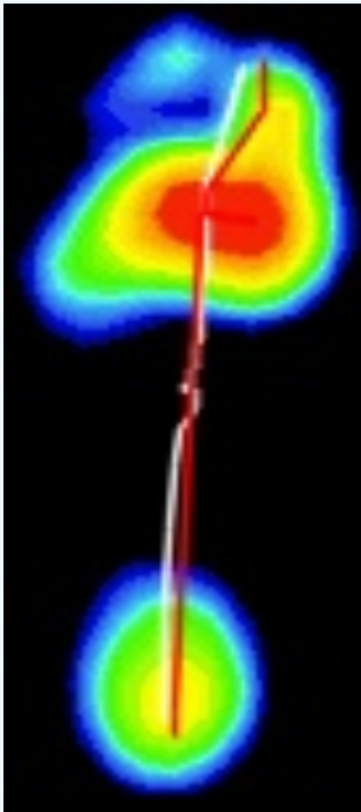
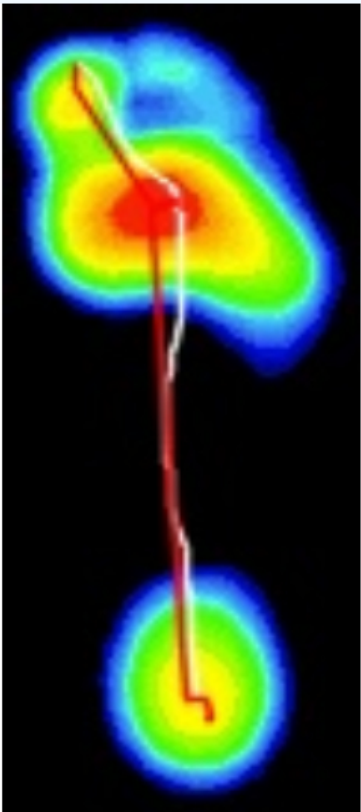




左右脚动态数据



第1步	Cop数据	第5步
208.45	cop距离【mm】	212.13
2.42	步偏脚【°】	9.33
8489.42	面积【mm²】	8319.02
20191.18	压力【kgf】	21276.68
2.19	压强【gr/%】	2.37
32936.21	最大压力【kgf】	32507.09
0.20	速度【mm/ms】	0.23



支撑相

左脚

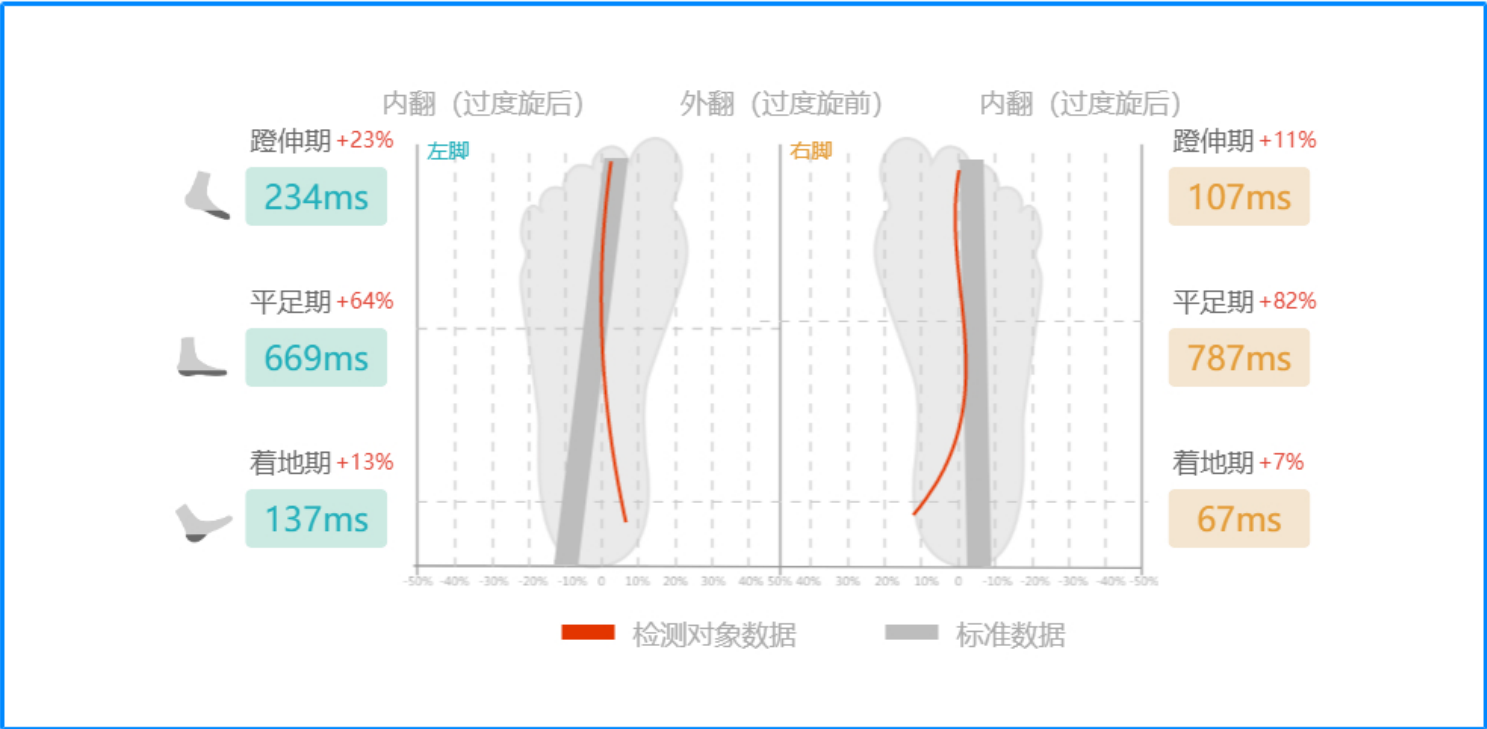
● 着地期 13%	
时长【ms】	137.14
平均速度【mm/ms】	0.31
最大面积【mm²】	5885.04
最大压力【kgf】	12049.96
● 平足期 64%	
时长【ms】	668.57
平均速度【mm/ms】	0.17
最大面积【mm²】	13346.36
最大压力【kgf】	33537.71
● 蹬伸期 23%	
时长【ms】	234.29
平均速度【mm/ms】	0.23
最大面积【mm²】	7332.11
最大压力【kgf】	20697.03

右脚

● 着地期 7%	
时长【ms】	66.67
平均速度【mm/ms】	0.22
最大面积【mm²】	4035.75
最大压力【kgf】	7218.05
● 平足期 82%	
时长【ms】	786.67
平均速度【mm/ms】	0.19
最大面积【mm²】	13909.50
最大压力【kgf】	35020.16
● 蹬伸期 11%	
时长【ms】	106.67
平均速度【mm/ms】	0.30
最大面积【mm²】	5651.25
最大压力【kgf】	11577.04



内外翻



足弓类型





报告结论